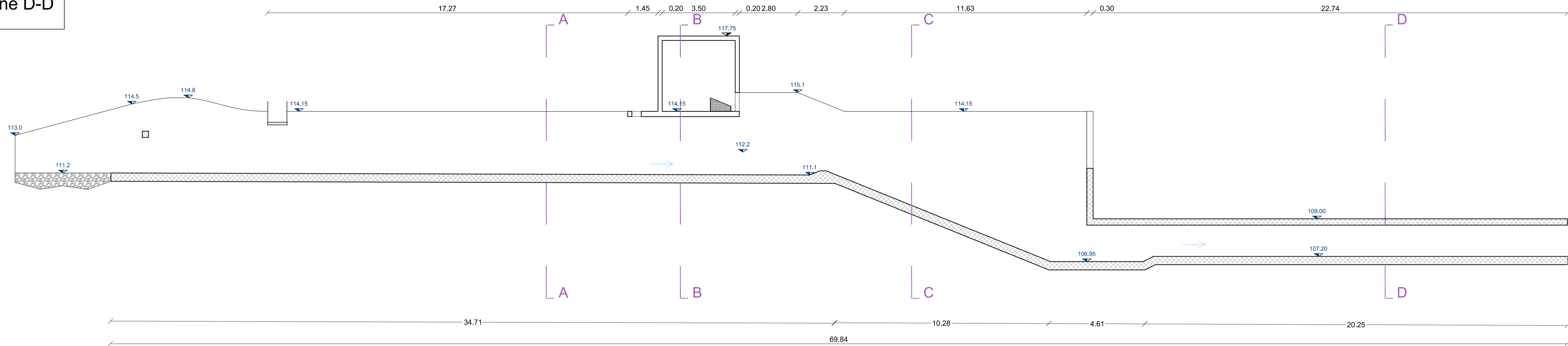
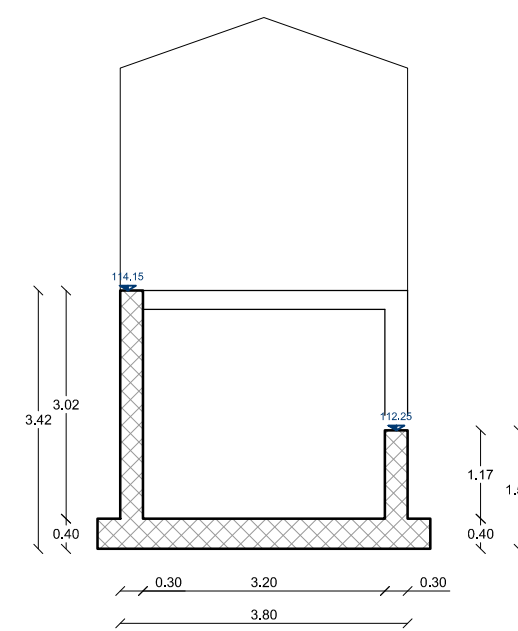


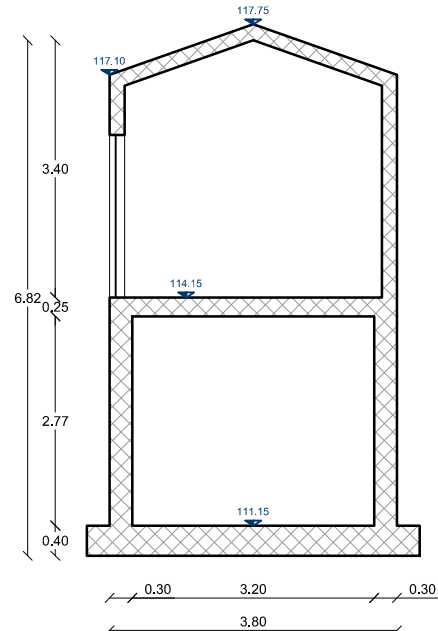
Scala 1:100



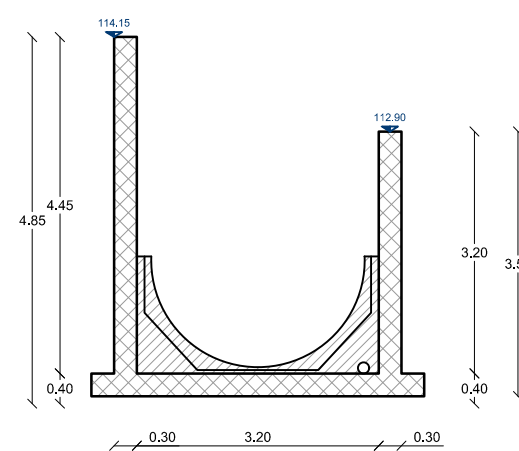
Scala 1:100



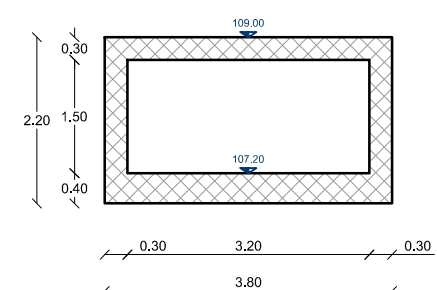
Scala 1:100



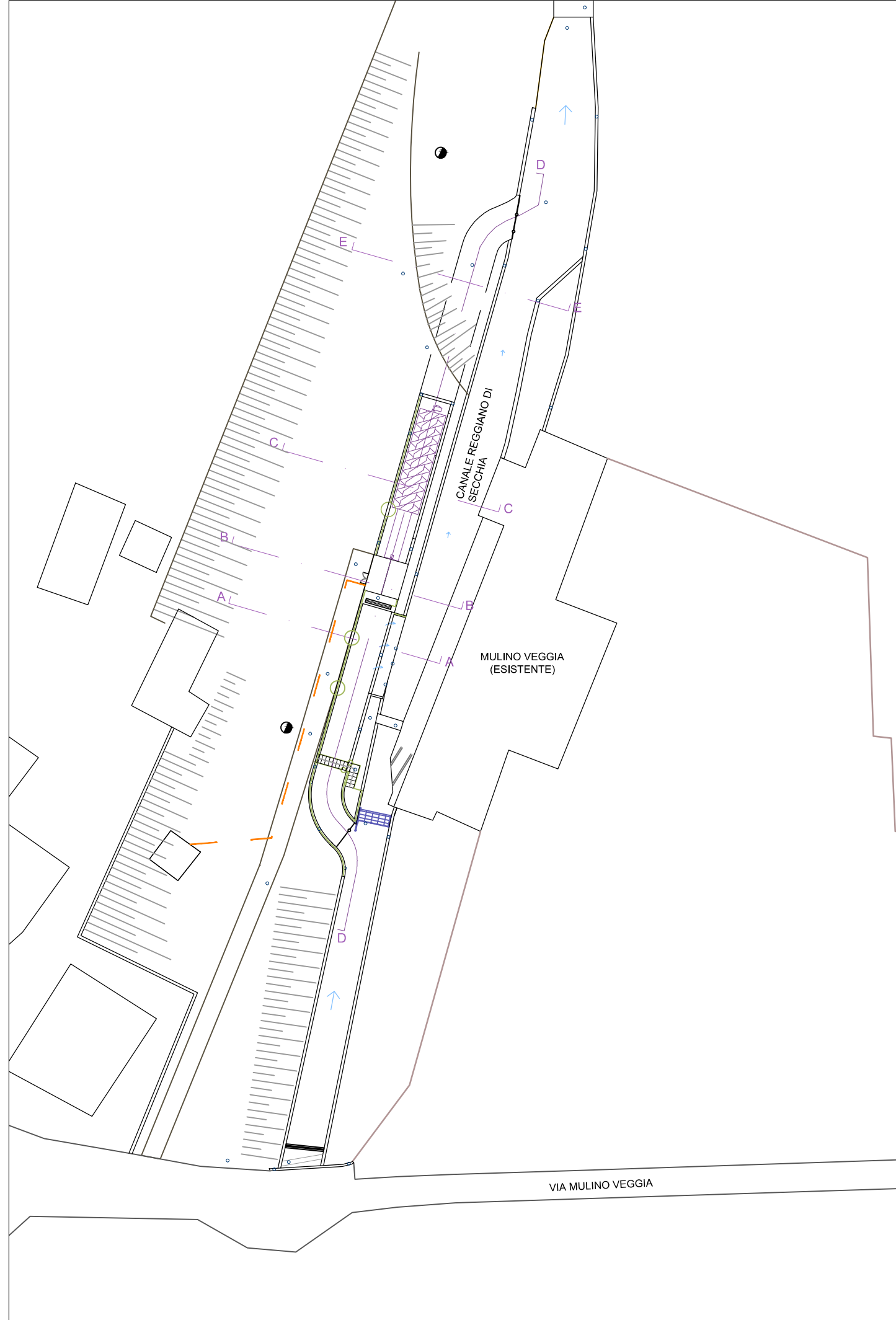
Scala 1:100



Scala 1:100



ELENCO MATERIALI							
CALCESTRUZZI							
Tipo	Campi di impiego	Classe di esposizione ambientale (UNI EN 206)	Rapporto a/c max	Classe di resistenza Minima Rck [C(fck/Rck)]	Classe di consistenza	Tipo di cemento	Classe di resistenza di calcolo (MPa)
B	1 - Elementi prefabbricati in c.a. per strutture fuori terra	XC3	0.45	C35/45	S4	CEM III,III,IV,V	Rck
	2 - Canalette portacavi prefabbricate - Elementi prefabbricati senza funzioni strutturali	XA1	0.55	C28/35	S3,S4	CEM III,IV,V	Rck
G	1 - Muri in c.a. (armatura > 30 Kg/mc)	XC4	0.50	C32/40	S3,S4	CEM III,IV	40
	2 - Muri debolmente armati (armatura < 30 Kg/mc) o non armati - Rivestimenti di tubazioni	XC2	0.60	C25/30	S3,S4	CEM III,IV,V	30
I	Magrone di riempimento o livellamento	X0	-	C12/15	-	CEM III,III,IV,V	15
ACCIAIO							
- ACCIAIO IN BARRE PER GETTI				B450C SALDABILE fy/fyk < 1.35; (fy/fy) medio > 1.13 Come da D.M. 14-1-2008 dove fy= Singolo valore tensione snerv. fyk= Valore nominale di riferimento ft= Singolo valore tensione rottura			
- RETI ELETTROSALDATE - ACCIAIO PER CARPENTERIA (recinzioni e cancelli) - BULLONI - SALDATURE				Fyk >=50 N/mmq; Ftk >=540 N/mmq S235JR VITE Classe 8.8; DADO Classe 8 Classe I; Elettrodi tipo E44/CL.3			
COPRIFERRO NETTO							
- STRUTTURE A CONTATTO CON IL TERRENO O NON ISPEZIONABILI		s = 4 cm					
- ALTRE STRUTTURE		s = 3 cm					



**REGIONE EMILIA-ROMAGNA
PROVINCIA DI REGGIO EMILIA
COMUNE DI CASALGRANDE**

progetto

PROGETTO IMPIANTO IDROELETTRICO "MULINO VEGGIA"
CANALE REGGIANO DI SECCHIA

**PROGETTO
DEFINITIVO****titolo**

numerazione

Stato di progetto - Strutture e carpenterie

ST01

progettazione



BECQUEREL ELECTRIC S.r.l.
Via Livatino 9, I 42124 Reggio nell'Emilia (RE)

P.IVA 02243710411

proponente

FVFONTANELLO S.r.l.
Via Nicolodi 5/A, I 43126 Parma (PR)

P.IVA 02614550347

cod. progetto	data emissione	DESCRIZIONE	redatto da	scala disegni	file
IE047	DICEMBRE 2016	INTEGRAZIONI		1:100	IE047_ST01_Struttura carpenteria.dwg

Responsabile della progettazione
Prof. Ing. Giacomo Bizzarri

Collaboratori:
Dott. ing. Matteo Cantagalli
Dott. ing. Leonardo Fumelli
Dott. ing. Andrea Valeriani
Geom. Finamore Davide

Aspetti ambientali:
Dott. amb. Adelia Sabatino - Ambiter s.r.l.
Dott. amb. Gabriele Virgili - Ambiter s.r.l.

Timbro e firm.

